



Maison Saunier

● PÔLE FAMILLE & SOLIDARITÉ

5 rue Charles Thomassin 91400 SACLAY

Horaires d'ouverture

Lundi : 9h-12h / 13h30-17h30

Mardi : 13h30 -17h30

Mercredi : 9h-12h / 13h30-17h30

Jeudi : 9h-12h / 13h30-17h30

Vendredi : 9h-12h /13h30-16h

● CONNAÎTRE VOS DROITS

Renseignez-vous auprès d'Isabelle Guillemot,
responsable du service de l'action sociale 01 69 41 86 35
direction.actionsociale@saclay.fr

● S'INSCRIRE AU SERVICE DE TRANSPORT

Contactez les accompagnatrices sociales :
Maguerite Batisse 06 75 06 37 95
Sandrine Lamorlette 06 07 62 82 33

● S'INSCRIRE AUX ANIMATIONS

Renseignez-vous auprès de Léa LE GALLO
01 69 41 44 40 ou 06 81 68 17 91
evenementiel@saclay.fr



Quelques aides
pour financer vos
déplacements.

MOBILITÉ



AIDES AU TRANSPORT

Forfait Améthyste

Financé par le Département, le Forfait Améthyste est réservé aux personnes âgées ou handicapées sous conditions de ressources ou de statut, résidant en Île-de-France.

Tarification

Solidarité Transport

Délivrée par l'Agence Solidarité Transport, cette carte permet aux ménages les plus modestes de se déplacer en bénéficiant de la gratuité ou de réductions dans les transports publics RATP/SNCF francilien.

Carte Imagine'R

La ville de Saclay attribue une aide financière pour chaque enfant saclaysien fréquentant un établissement scolaire, collège ou lycée (à l'exclusion des élèves boursiers, des apprentis et élèves en alternance avec contrat de travail qui bénéficient déjà d'une aide du Département).

Pour les collégiens

Après la déduction de l'aide du Département, la Ville de Saclay prend en charge 10 % du coût de la carte Imagine'R.

Pour les lycéens

Le Département ne subventionne pas les lycéens. La Ville de Saclay prend en charge 56 % du coût de la carte Imagine'R.

Faites la demande auprès du guichet unique de la mairie.

BONS PLANS DE L'AGGLO



VITA-LIS, Mission Locale

La Mission Locale accueille, informe et accompagne les jeunes de 16 à 25 ans. pour leur apporter des réponses individualisées sur l'orientation, la formation et l'insertion professionnelle.
mlvitalis.org

Maisons Intercommunales de l'Emploi (MIE)

Les MIE accueillent les habitants du territoire en recherche d'emploi et proposent un ensemble de ressources pour les aider dans leurs démarches : ordinateurs connectés à Internet, photocopieurs, accès aux offres d'emploi, assistance de conseillers, ateliers collectifs...
meif-paris-saclay.fr

Le site internet Local Emploi

Le site offre un accès simple, rapide et gratuit aux offres d'emploi sur le territoire de Paris-Saclay et aux bassins d'emploi voisin : aéroport d'Orly, Vélizy, ... Il recense les offres de stage, de formation et les contrats en alternance.
www.local.emploi

KLARO : plateforme d'aides pour les jeunes

Aides au permis de conduire, au logement, à la santé... L'agglo finance des comptes Klaro pour les jeunes de 17 à 25 ans résidant sur le territoire.
paris-saclay.com

RENCONTRE



Le service de l'action sociale organise des animations en direction des seniors et des familles.

ATELIERS DE PRÉVENTION

Le service de l'action sociale, en collaboration avec ses divers partenaires, propose des ateliers en collectif pour les personnes âgées de plus de 65 ans autonomes. (mémoire, sport & santé, sophrologie, alimentation...).

ANIMATIONS & SORTIES

Tout au long de l'année, afin de favoriser les rencontres et les liens d'amitiés entre seniors, des animations sont proposées : repas et colis de Noël, galette des rois, après-midis dansants, sorties culturelles, ateliers créatifs ou informatiques...

SORTIE FAMILLE

Une fois par an, le service de l'action sociale propose une sortie d'une journée pour les familles (sous conditions de ressources). Cette journée permet de bénéficier pleinement d'un moment de dépaysement, de rupture avec le quotidien.

LES PETITS

ACCOMPAGNEMENTS

La ville de Saclay propose un service de transport pour les personnes âgées ayant des difficultés physiques à se déplacer seules (+ 65 ans) :
- pour faire ses courses dans un supermarché tous les jeudis après-midi ou se rendre aux animations organisées par le service de l'action sociale.
- pour des rendez-vous médicaux et paramédicaux et les démarches administratives.

Pour bénéficier de ce service, contactez les accompagnatrices sociales.

Retrouvez toutes les sorties, animations, rencontres conviviales à destination des seniors... dans la Lettre aux Aînés.

LE QG DES AÎNÉS



Rdv tous les lundis de 14h à 16h30 à l'espace Roger Morin du gymnase de Favreuse (sauf le 1^{er} lundi du mois, hors vacances scolaires et jours fériés).

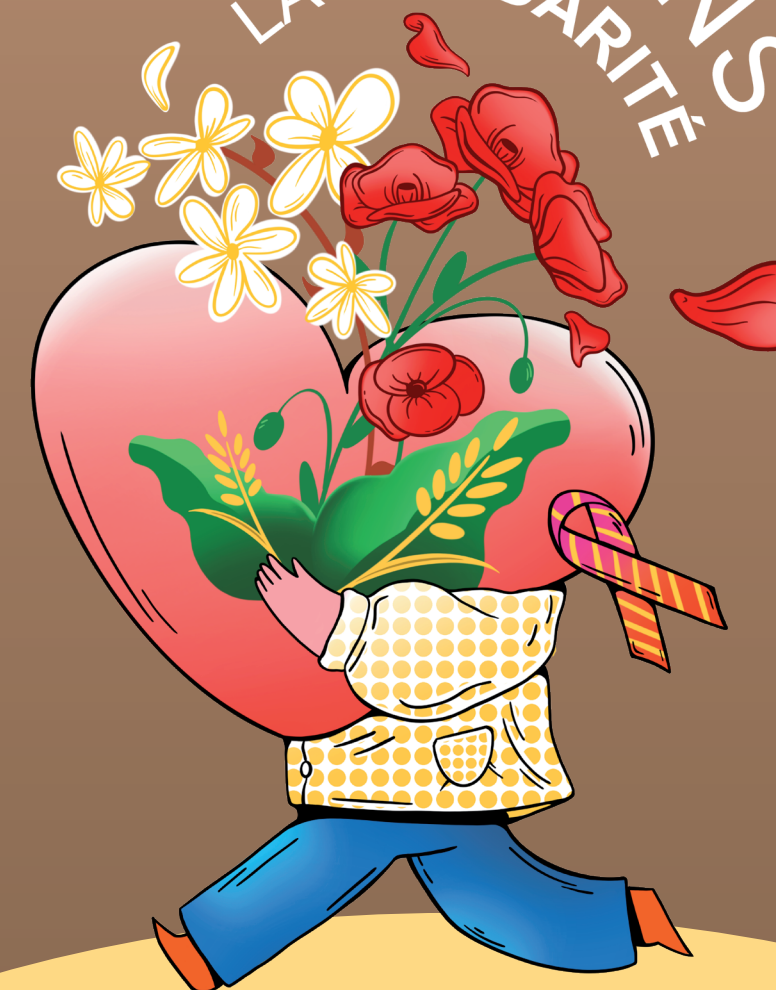
Espace
Roger Morin

L'espace Roger Morin accueille des activités proposées par l'équipe du service de l'action sociale : ateliers créatifs, jeux, films, cercles de lecture...

Vous pouvez y librement venir pour discuter, et pour certains rompre l'isolement.

Saclay

ENSEMBLE
CULTIVONS
LA SOLIDARITÉ



Guide de
l'action sociale

CULTIVER L'ESPRIT VILLAGE, CULTIVER LA SOLIDARITÉ

Dans notre société moderne, où les grandes métropoles dominant souvent le paysage urbain, il est essentiel de se rappeler les valeurs fondamentales qui animent notre ville.

L'Esprit Village, c'est ce lien indéfectible entre les habitants, cette solidarité qui transcende les différences, cette entraide qui souligne notre humanité commune.

Aujourd'hui, nous voulons mettre en lumière ces valeurs précieuses, car elles sont au cœur de notre identité collective.

À la Maison Saunier, un lieu emblématique de notre ville, nous avons entrepris de restaurer bien plus que des murs de pierre. Nous avons restauré un héritage, une histoire, et surtout, un engagement envers notre ville.

Dans ce lieu réhabilité, nous avons voulu replacer l'action sociale et le Pôle famille et solidarité, au centre de nos préoccupations. Car c'est là que se trouve la véritable richesse de notre ville : dans la manière dont elle prend soin de ses habitants, dans la manière dont elle tisse des liens de soutien, d'entraide et d'écoute.

Aujourd'hui, je célèbre avec vous cette vision de l'Esprit Village, où chaque personne compte, où la solidarité et l'accueil sont des piliers pour notre ville. Je suis fier de voir la Maison Saunier devenir un lieu où ces valeurs prennent vie.

Ensemble, continuons à cultiver cet Esprit Village, à semer les graines de la solidarité, de l'entraide, du lien et du soutien. Car c'est ainsi que nous construirons un monde où personne ne sera laissé pour compte, où chacun trouvera sa place, où la compassion et la générosité sont les véritables fondations de notre ville.

Bienvenue à la Maison Saunier, bienvenue dans notre Esprit Village !

Michel SENOT,
Maire de Saclay
Président du CCAS

Guide de l'action sociale de la ville de Saclay – Avril 2024
12 place de la Mairie 91430 Saclay Tél. : 01 69 41 02 83
Directeur de publication : Michel SENOT, Maire
Directrice de la culture et de la marque : Christelle PICHON
Coordination - rédaction : Sophie FORESTIER |
Conception graphique : Service communication |
Imprimerie : Desbouis Grésil | Tirage : 2400 exemplaires
Distribution toutes boîtes : BAL IDF FRANCE

Un lieu de ressources

LE CENTRE COMMUNAL D'ACTION SOCIALE

Le Centre Communal d'Action Sociale (CCAS) de Saclay est un établissement public rattaché à la Ville qui mène une action générale de prévention et de développement social en liaison étroite avec les institutions publiques et privées.

Le CCAS est présidé par le Maire. Il est composé de membres élus par le Conseil Municipal et de membres nommés par le Maire qualifiés dans le secteur social.

Sous la conduite d'Olivier Coquelin, directeur du pôle famille & solidarité, Isabelle Guillemot responsable du CCAS, les agents du service d'action sociale accueillent, informent et orientent les Saclaysiens qui traversent des difficultés passagères.

À travers ses différentes missions d'aide aux habitants, mais aussi d'animation, il s'adresse à des publics différents.

Le quotient familial

Bénéficiez d'une aide pour les prestations proposées par la ville de Saclay en fonction de vos revenus.

Le quotient familial permet d'adapter la tarification des prestations périscolaires (cantine, centres de loisirs, séjours enfance et jeunesse) aux revenus des familles.

Chaque année, faites calculer votre quotient familial auprès du guichet unique de la mairie.



Le service de l'action sociale, un interlocuteur de proximité qui vous propose des aides adaptées.

JE CONNAIS DES DIFFICULTÉS DANS MA VIE QUOTIDIENNE

Le CCAS, sur décision de son conseil d'administration, peut octroyer des aides ponctuelles pour répondre à une demande de secours immédiat. L'octroi des aides facultatives est soumis à des conditions de ressources et/ou difficultés sociales rencontrées.

Aide alimentaire d'urgence

Les colis alimentaires ou aide financière sont une aide d'urgence. Ils permettent aux personnes dans le besoin de continuer à s'alimenter en cas de rupture de ressources. Les colis alimentaires peuvent également être attribués en complément d'un accompagnement.

Aide au paiement des factures

Ces aides financières sont destinées aux personnes qui ont des difficultés de budget et/ou dont les ressources ne leur permettent pas d'assumer leurs charges mensuelles ou qui doivent faire face à des charges exceptionnelles d'une nature différente de l'aide alimentaire. L'aide peut concerner les difficultés de règlement de factures dans les domaines suivants :

- logement
- eau, énergie
- insertion professionnelle
- santé
- soutien aux familles...

Le service de l'action sociale propose des services d'aide au maintien au domicile.

JE SUIS EN PERTE D'AUTONOMIE

Téléassistance

Dispositif proposé par la ville de Saclay, il fonctionne toute l'année y compris les jours fériés. Grâce à ce système, la personne équipée de ce récepteur téléphonique est reliée en permanence, 7 jours sur 7 et 24 heures sur 24, à une centrale d'écoute. Sur simple pression de la télécommande, l'opérateur reçoit l'appel et dialogue en direct avec le correspondant.

Gratuit pour les personnes à partir de 80 ans ou 60 ans en cas d'inaptitude au travail, ou bénéficiaires de l'APA, ou en situation de handicap, ou malade (sur certificat médical).

Portage de repas

Vous rencontrez des difficultés momentanées ou permanentes dans la préparation de vos repas ?

Le portage de repas est une solution simple et adaptée à vos besoins. Les accompagnatrices sociales de la ville de Saclay vous livrent des repas à domicile du lundi au vendredi, (adaptables aux régimes sans sel et diabétique). Un délai de 48 heures (hors week-end et jours fériés) est nécessaire pour la mise en place et l'arrêt du service de portage. En fonction des ressources mensuelles et de la situation familiale, une participation du CCAS peut être accordée.



Allocation Personnalisée Autonomie (APA)

Cette aide du Département est accordée aux personnes de 60 ans et plus, en perte d'autonomie, afin de leur permettre d'être soutenues dans les actes essentiels de la vie quotidienne. L'APA permet de prendre en charge des services de maintien à domicile ou de financer le « tarif dépendance » des établissements (maison de retraite). En fonction de vos besoins et selon vos ressources, l'APA va vous aider à financer en partie ou en totalité différents services.

Le service de l'action sociale peut également vous aider dans la constitution de dossiers auprès des caisses de retraite.

*Espace singulier,
une association qui vous
accompagne...*

J'AI BESOIN DE SOUTIEN

L'association Espace singulier facilite le quotidien des personnes en situation de handicap et celui des aidants*. Situé à Massy, l'Espace singulier tisse des liens solidaires pour faciliter le quotidien des personnes en situation de handicap, malades ou en perte d'autonomie et celui des aidants.

* La personne non professionnelle qui vient en aide à titre principal, pour partie ou totalement, à une personne dépendante de son entourage, pour les activités de la vie quotidienne.



UNE VEILLE DES PERSONNES ÂGÉES ET DES PLUS VULNÉRABLES

Opération vigilance de proximité des Aînés

Tout au long de l'année, la Police Municipale de Saclay, en lien avec le service de l'action sociale, met en place des actions pour la sécurité des personnes âgées, particulièrement vulnérables et isolées. Il peut s'agir de prises de contact, de patrouilles, de conseils de prudence, ou encore d'ateliers de self defense).

Plan canicule/grand froid

Le service de l'action sociale se mobilise afin de recenser les personnes les plus exposées aux conséquences sanitaires d'une éventuelle vague de chaleur ou de froid. Aussi, il se charge de constituer et de tenir à jour un registre nominatif des personnes âgées et des personnes porteuses d'un handicap vivant à domicile. L'inscription sur le registre de vigilance permet aux autorités et aux services sanitaires et sociaux d'attirer l'attention sur les personnes particulièrement sensibles lors des épisodes de forte chaleur, de canicule et de grand froid.

AIDES AUX PERSONNES EN SITUATION DE HANDICAP

La Maison Départementale des Personnes Handicapées (MDPH) intervient dans la délivrance de nombreux services et prestations au profit des enfants et des adultes en situation de handicap. Le service de l'action sociale vous aide à constituer votre dossier et formalités auprès de la MPDH.



Le service de l'action sociale point d'entrée pour le logement social

JE CHERCHE UN LOGEMENT

Le service de l'action sociale peut vous informer sur les démarches, enregistrer et mettre à jour votre demande de logement social. Avant de prendre rendez-vous avec le service d'action sociale, il est obligatoire d'avoir rempli une demande de logement social.

Faites la demande en ligne sur www.demande-logement-social.gouv.fr

*Toutes les aides
du Département*

Le Département met en place une plateforme pour vous accompagner dans vos démarches. Grâce à ce portail, vous avez accès à des renseignements personnalisés selon votre situation de vie : dispositifs et aides, lieux d'accueil, suivi de dossier.

