



ATTENTION TRAVAUX

MAITRE D'OUVRAGE :

SEDIF

ADRESSE :

Route d'Orsay (D446)

NATURE DES TRAVAUX :

Pose de conduite d'eau potable



CIRCULATION DIFFICILE PENDANT LES TRAVAUX

TRAVAUX DU 13/05/2024 AU 01/06/2025

TRAVAUX

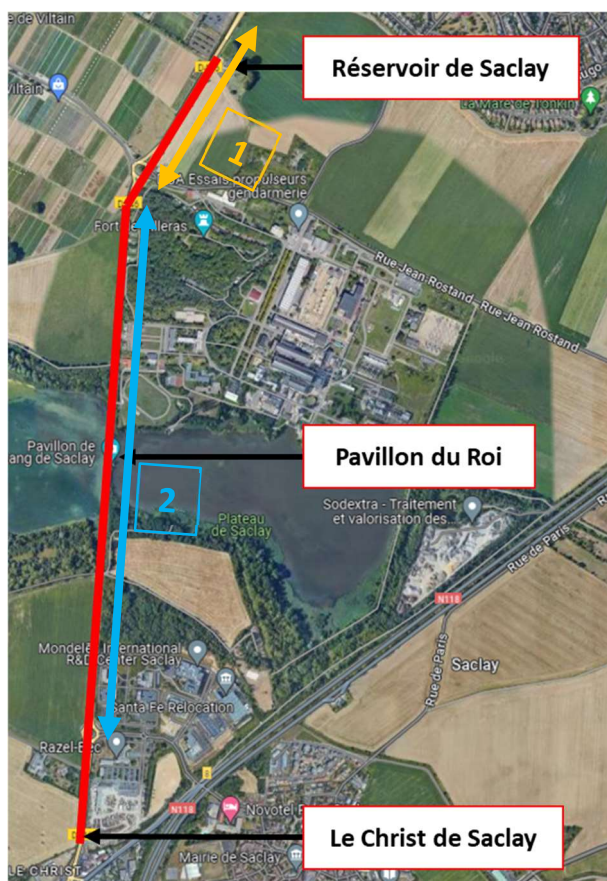
Création de **2,6 KM** de conduite

Renouvellement de **1,7 KM** de conduite

CIRCULATION

1. Entre le rond-point de HEC et Viltain : **Mise à sens unique dans le sens Saclay -> Jouy-en-Josas**
2. Entre le rond-point de Viltain et Razel : **Alternat par feux**

NOTA : Les phases 1 et 2 seront simultanées



Itinéraire conseillé :

Accès au Christ de Saclay depuis HEC : Rejoindre N118 par RD117 en direction de Bièvre.